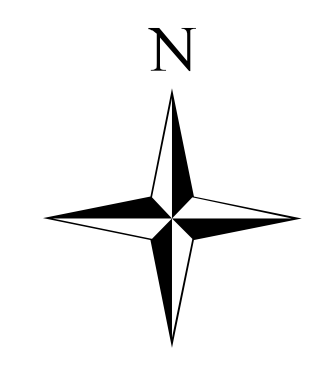
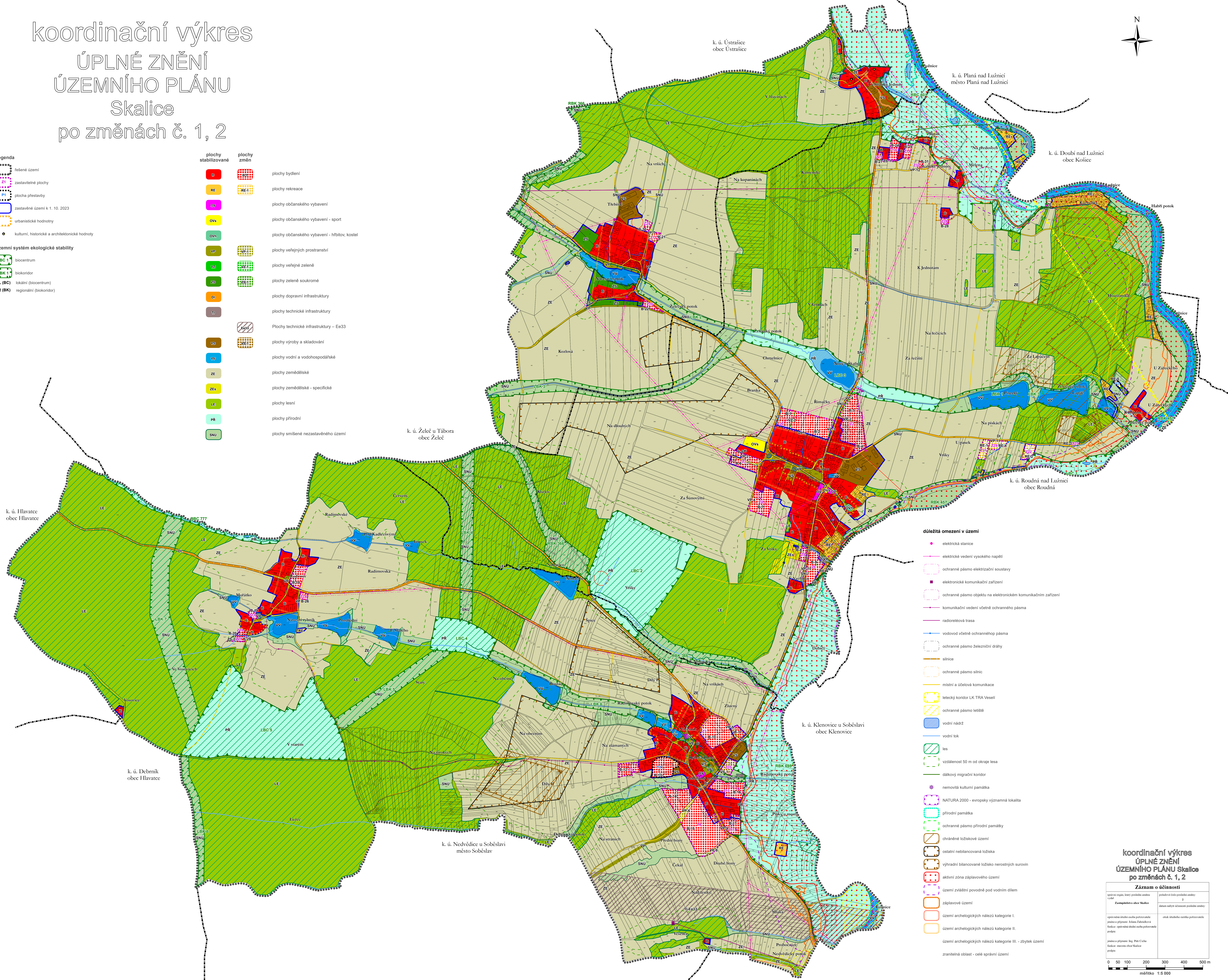


# koordinální výkres ÚPLNÉ ZNĚNÍ ÚZEMNÍHO PLÁNU Skalice po změnách č. 1, 2



- Legenda**
- řešené území
  - zastavitelné plochy
  - plocha přestavby
  - zastavné území k 1. 10. 2023
  - urbanistické hodnoty
  - kulturní, historické a architektonické hodnoty
- územní systém ekologické stability**
- biocentrum
  - biokoridor
  - lokální (biocentrum)
  - regionální (biokoridor)

- plochy stabilizované**
- B
  - RE
  - OV
  - OV+S
  - OV+S
  - VV
  - VZ
  - ZS
  - DI
  - TU
  - V3
  - VV
  - ZE
  - ZE+S
  - LE
  - PR
  - SNU
- plochy změn**
- plochy bydlení
  - plochy rekreace
  - plochy občanského vybavení
  - plochy občanského vybavení - sport
  - plochy občanského vybavení - hřbitov, kostel
  - plochy veřejných prostranství
  - plochy veřejné zeleně
  - plochy zeleně soukromé
  - plochy dopravní infrastruktury
  - plochy technické infrastruktury
  - Plochy technické infrastruktury - Ee33
  - plochy výroby a skladování
  - plochy vodní a vodohospodářské
  - plochy zemědělské
  - plochy zemědělské - specifické
  - plochy lesní
  - plochy přírodní
  - plochy smíšené nezastavěného území



- důležité omezení v území**
- elektrická stanice
  - elektrické vedení vysokého napětí
  - ochranné pásmo elektrizační soustavy
  - elektronické komunikační zařízení
  - ochranné pásmo objektu na elektronickém komunikačním zařízení
  - komunikační vedení včetně ochranného pásma
  - radioreleťová trasa
  - vodovod včetně ochranného pásma
  - ochranné pásmo Železniční dráhy
  - silnice
  - ochranné pásmo silnic
  - místní a účelová komunikace
  - letecký koridor LK TRA Veselí
  - ochranné pásmo letišť
  - vodní nádrž
  - vodní tok
  - les
  - vzdálenost 50 m od okraje lesa
  - dálkový migrační koridor
  - nemovitá kulturní památka
  - NATURA 2000 - evropsky významná lokalita
  - přírodní památka
  - ochranné pásmo přírodní památky
  - chráněné ložiskové území
  - ostatní nebilancovaná ložiska
  - výhradní bilancovaná ložiska nerostných surovin
  - aktivní zóna záplavového území
  - území zvláštní povodně pod vodním dílem
  - záplavové území
  - území archeologických nálezů kategorie I.
  - území archeologických nálezů kategorie II.
  - území archeologických nálezů kategorie III. - zbytek území
  - zranitelná oblast - celé správní území

## koordinální výkres ÚPLNÉ ZNĚNÍ ÚZEMNÍHO PLÁNU Skalice po změnách č. 1, 2

**Záznam o účinnosti**

oprávněný orgán, který pořádal změnu výkresu	počet účinných pozměňovacích opatření
Zastupitelstvo obce Skalice	2
datum schválení opatření pořádatel změny	
oprávněná úřední osoba pořádatel změny a příjmení Jitka Záhradníková	osoba schválená zastupitelstvem
funkce: oprávněná úřední osoba pořádatel změny	
datum a příjmení Ing. Petr Čížek	osoba schválená zastupitelstvem
funkce: starosta obce Skalice	
podpis	

měřítko 1:5 000